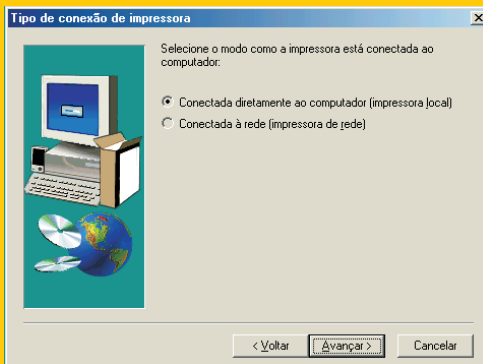


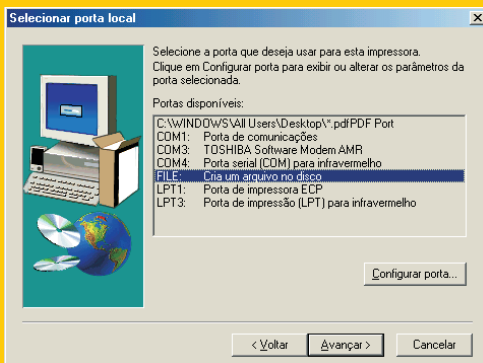
Instalando Avantra 25S no Windows®

Para instalar o driver da imagesetter Avantra 25S no Windows®, e direcioná-la para arquivo (to FILE), deve-se primeiro copiar o programa *Adobe Universal Postscript Windows Driver*, no site da Adobe (<http://www.adobe.com/support/downloads/> em Printer Drivers for Windows *¹), ou no site da Fotoligraf (www.fotoligraf.br/turbo.com/pdf).

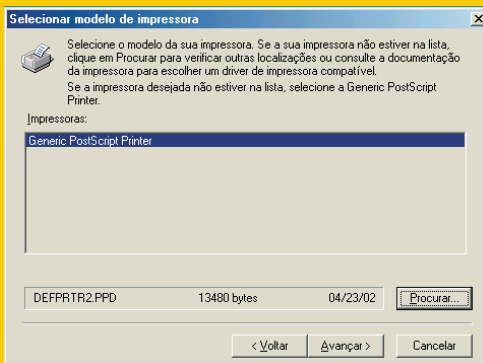
Após baixar este programa da internet, execute-o e siga os procedimentos citados abaixo:



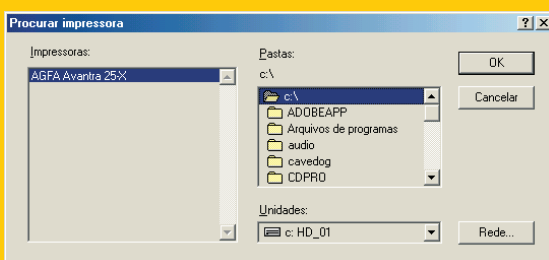
1 - Selecione *Conectada diretamente ao computador (impressora local)*



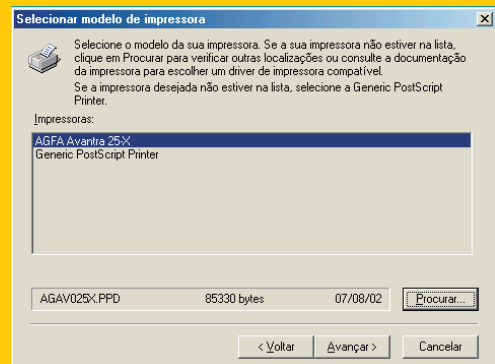
2 - Em Portas disponíveis escolha do *FILE:*



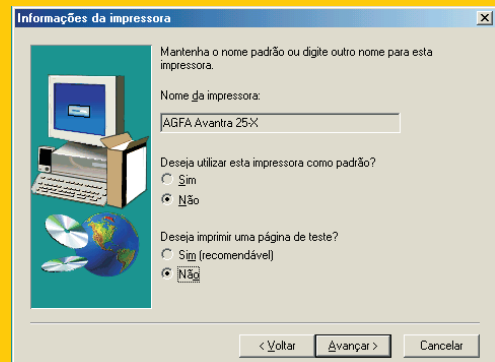
3 - Clique em *Procurar*



4 - Ache o PPD da Avantra 25S fornecido pela Fotoligraf (AGAV025X.PPD)



5 - Aparecendo AGFA Avantra 25X, clique em *Avançar*



6 - Verifique a figura acima e clique em *Avançar*



7 - Clique em *Instalar* e logo após conclua a operação.

*¹ Nome do programa e versão: Adobe Universal PostScript Windows Driver Installer 1.0.6 - Brazilian Portuguese