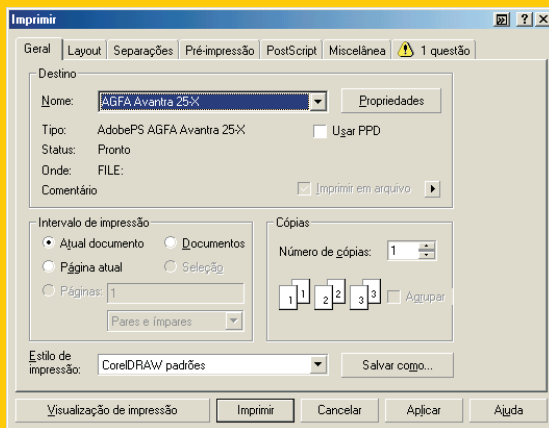


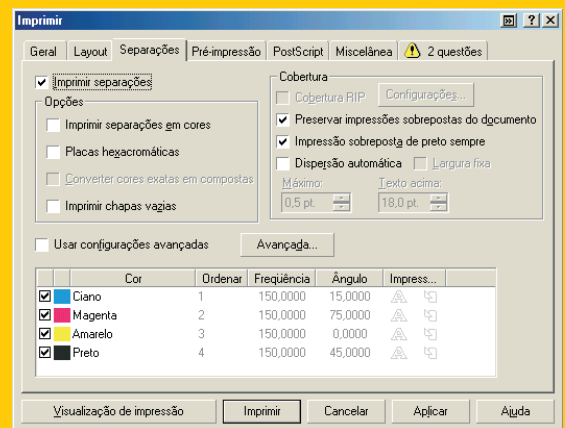
Gerando arquivos PS para o Acrobat Distiller

Para gerar um arquivo com extensão .PS (fechado) a partir do CoreIDRAW (versão 9.0 ou superior), você deve ter instalado no Windows® uma impressora postscript (de preferência AGFA Avantra 25 S), direcionada para Arquivo (to FILE). Para esta instalação, deve ser usado o driver da Adobe® (ver seção Instalando Avantra 25S).

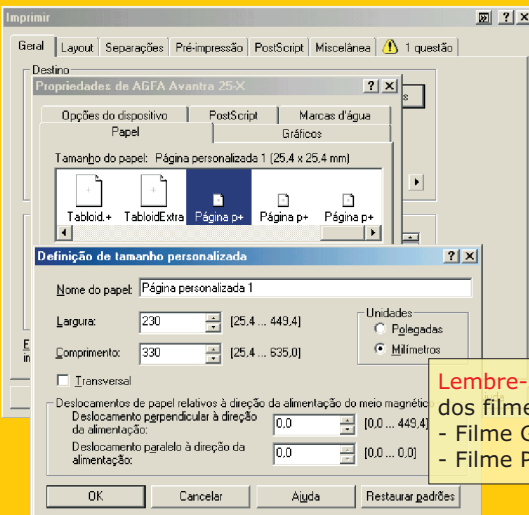
Procedimento para o Fechando de arquivo .PS no CoreDRAW, para ser *distilado* no Acrobat Distiller.



1- Selecione *Avantra 25S*

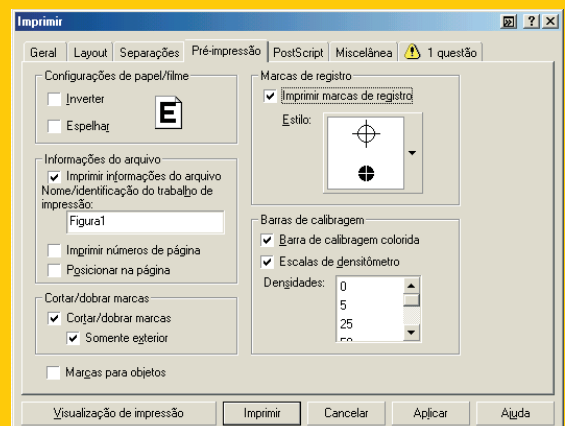


4- Em **Separações** selecione *Imprimir separações*

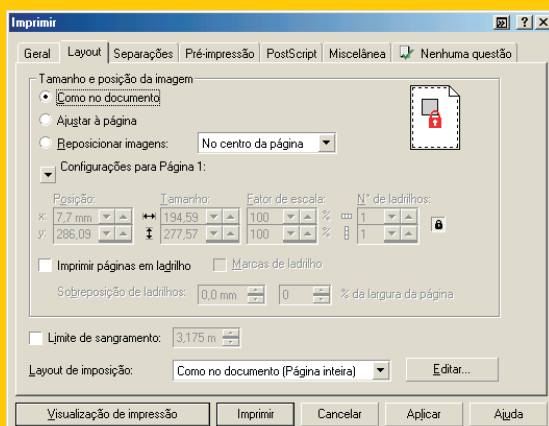


2- Na aba **Papel**, selecione *Página personalizada* e clique *Personalizar*. Na janela *Definição*, coloque a *Largura* e o *Comprimento* da página, observando o espaço para os registros, cruz de corte e informações.

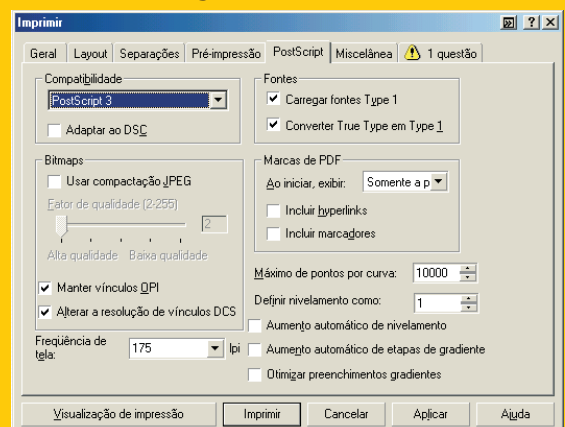
Lembre-se: as dimensões máximas dos filmes da FOTOLIGRAF são:
- Filme Grande 449x635 mm
- Filme Pequeno 330x635 mm



5- Em **Pré-impresão** marque as opções conforme figura acima



3- Na aba **Layout** selecione *Como no documento*



4- Em **Compatibilidade** escolha *PostScript 3* e em **Frequência de tela** a lineatura.